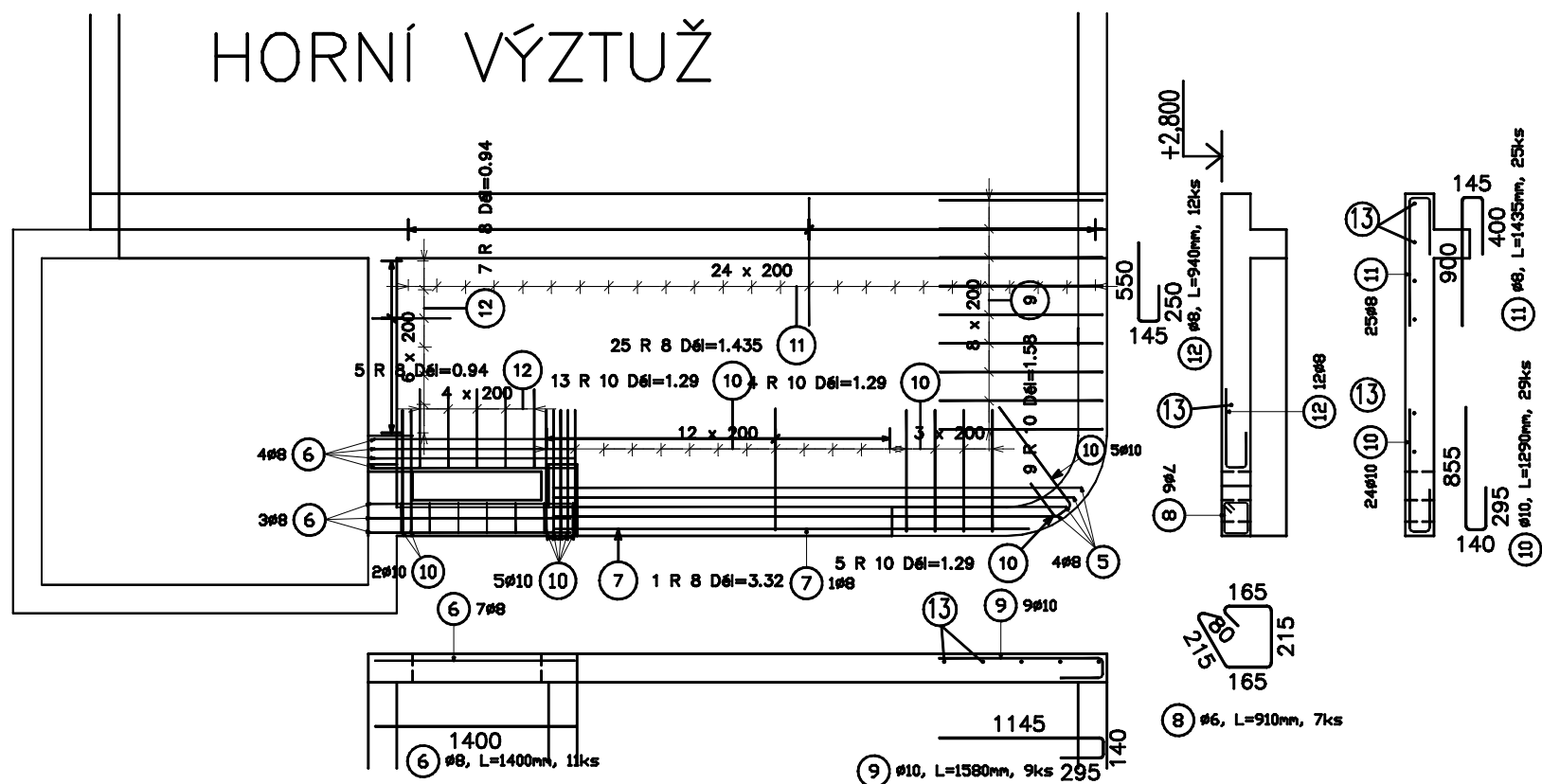
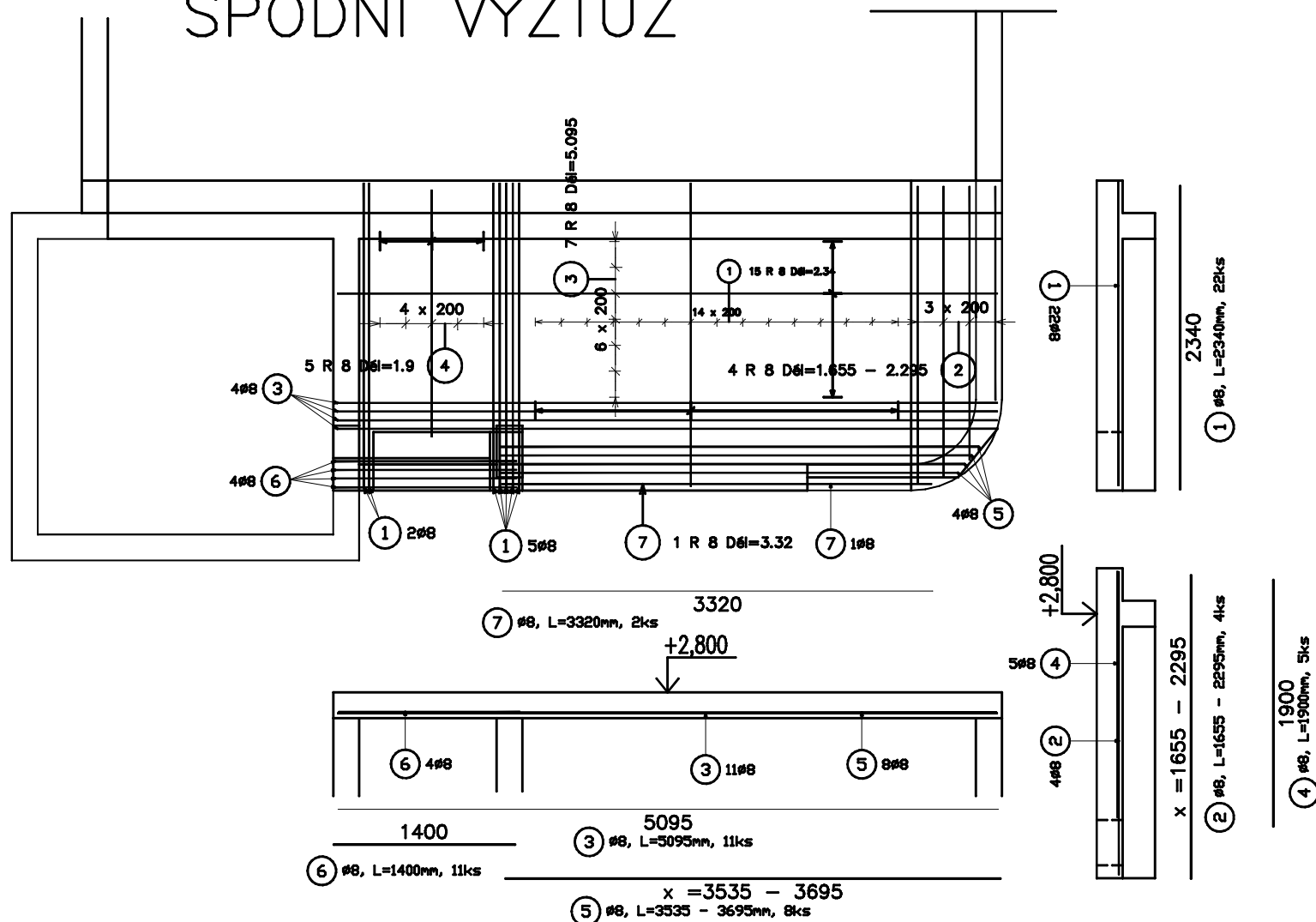


HORNÍ VÝZTUŽ



SPODNÍ VÝZTUŽ



Výkaz výztuže

Pol.	Ks	T. 1da ocel	Ø	Délka (m)	Hmotnost (kg)	Délka celkem (m)	Hmotnost celkem(kg)
1	22	R	8	2.34	0.92	51.48	20.33
2	4	R	8	1.66 - 2.29	0.65 - 0.91	8.31	3.28
3	11	R	8	5.09	2.01	56.05	22.14
4	5	R	8	1.90	0.75	9.50	3.75
5	8	R	8	3.54 - 3.69	1.40 - 1.46	28.91	11.42
6	11	R	8	1.40	0.55	15.40	6.08
7	2	R	8	3.32	1.31	6.64	2.62
8	7	R	6	0.91	0.20	6.37	1.41
9	9	R	10	1.58	0.97	14.22	8.77
10	29	R	10	1.29	0.80	37.41	23.08
11	25	R	8	1.44	0.57	35.88	14.17
12	12	R	8	0.94	0.37	11.28	4.46
13	5	R	6	6.00	1.33	30.00	6.66

Součet hmotností (kg): 128.17

BETON C30/37
OCEL B500B

POZNÁMKA: - POL. 13 - ROZDĚLOVACÍ VÝZTUŽ $\phi=270$ mm
- KRYTÍ VÝZTUŽE JE 25 mm
- POL. 1-7 - SPODNÍ POVRCH, POL.8-13 - HORNÍ POVRCH

HIP	VYPRACOVAL	ZODP. PROJEKTANT	Projekty PS Ing.Ladislav Fornůsek fornusek@seznam.cz tel.: 604 915 667	
	Ing.L.Fornůsek	Ing.L.Fornůsek		
STAVEBNÍK: MĚSTSKÁ ČÁST PRAHA-BĚCHOVICE, ČESKOBRODSKÁ 3, 19011			DATUM:	09/2021
NÁZEV STAVBY: NÁMĚSTÍ BĚCHOVICE - KAPLE S VYHLÍDKOU			FORMÁT:	2 x A4
ODDÍL: STAVEBNĚ KONSTRUKČNÍ			MĚŘÍTKO:	1:50
NÁZEV VÝKRESU: VÝZTUŽ DESKY NAD 1. N P			STUPEŇ:	DPS
			ČÁST: D.1.2	ČÍSLO: 08